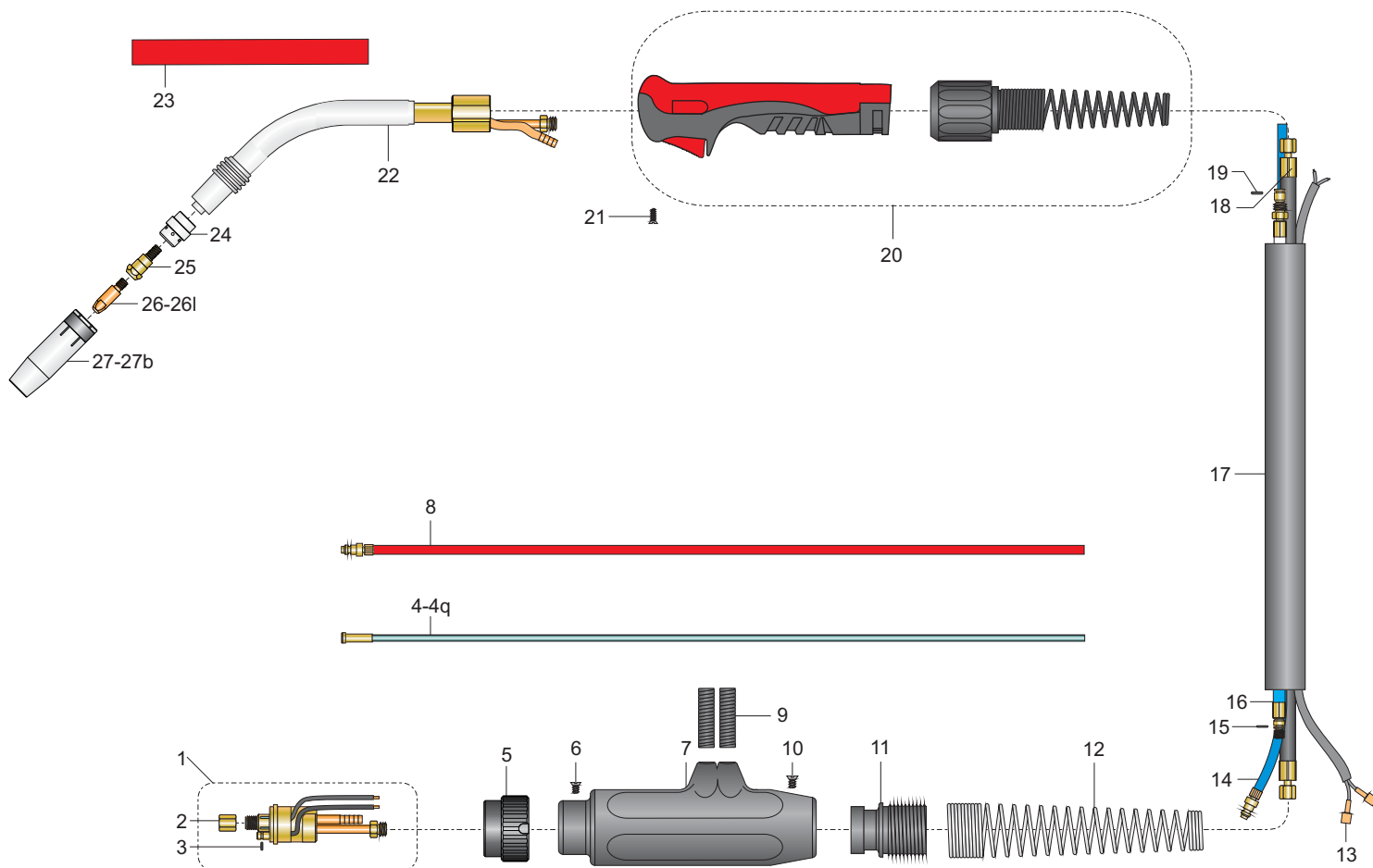


# Pistola MIG/MAG ERGOPLUS 24W



## Modelos

descrição	código	descrição	código	descrição	código
pistola ERGOPLUS 24W; 3,0m	<b>MW 581</b>				



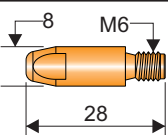
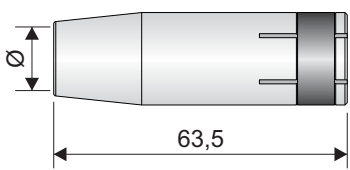
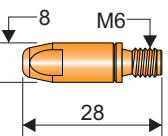

## Componentes

pos.	descrição	código	pos.	descrição	código
<b>Componentes básicos</b>					
1	euro conector macho.	MO 772	23	Isolador da micro pistola	MC 612
2	porca do guia do arame.	MN 762	24	Difusor.	XC 441
3	anel O'ring.	MQ 840	25	Porta-bico M6.	XB 406
4	guia espiral.	ver verso	26	bico de contato.	ver verso
5	porca de acoplamento.	MN 761	27	Bocal.	ver verso
6	parafuso do protetor traseiro.	MH 641			
7	protetor traseiro.	MR 865			
8	mangueira de saída de água; 1,5m.	MS 878			
9	mola protetora p/ mangueiras (2x).	MK 712			
10	Parafuso (4x).	YH 180			
11	Fixador da mola traseira.	MR 861			
12	Mola traseira.	MK 693			
13	cabo de comando; 3,0m.	MX 973			
14	mangueira de entrada de água; 3,0m.	MS 909			
15	anel o'ring.	TL 748			
16	conduite; 3,0m.	MV 800			
17	capa protetora lonada ; 3,0m.	MU 921			
18	cabo de corrente; 3,0m.	MM 735			
19	anel O'ring.	TL 746			
20	Conjunto Punho Ergo Plus.	XG 619			
21	Parafuso do Punho.	YH 185			
22	micro pistola.	MF 556			

\* fornecido como padrão

Ed. 2010/04

## Bicos de contato e bocais

bico de contato						bocal			
pos.	arame	Ø (mm)	código	dimensões (mm)	material	pos.	código	Ø (mm)	dimensões (mm)
26	aços	0,8	MA 010		Cu	27	XE 517	10	
26a		0,9	MA 011						
26b		1,0	MA 012						
26c		1,2	MA 013						
26d	0,8	MA 120		Cu-Cr-Zr	27a	XE 518*	12		
26e	0,9	MA 121							
26f	1,0	MA 122							
26g	1,2	MA 123							
26h	aços	0,8	MA 720		Cu-Cr-Zr série Pesada	27b	XE 511	17	
26i		0,9	MA 721						
26j		1,0	MA 722*						
26l		1,2	MA 723						

\*fornecido como padrão.

## Guia Espiral

guia espiral			arame		obs.
pos.	código	descrição	material	Ø (mm)	
4	MP 800*	guia espiral 0,8 - 1,0mm; 3 m.	aços	0,8	escolher o comprimento do guia espiral de acordo c/ o comprimento do cabo de corrente
4a	MP 801	guia espiral 0,8 - 1,0mm; 4 m.		0,9	
4b	MP 802	guia espiral 0,8 - 1,0mm; 5 m.		1,0	
4c	MP 803	guia espiral 1,2mm; 3 m.		1,2	
4d	MP 804	guia espiral 1,2mm; 4 m.			
4e	MP 805	guia espiral 1,2mm; 5 m.			

\*fornecido como padrão.

Ed. 2010/04

### \*Recomendação:



**SPATTER OFF**  
Gel

#### Anti-Respingo para Solda

- Para uma maior proteção dos consumíveis, indicamos o anti-respingo SPATTER OFF - Gel



**MLR**

#### Líquido Refrigerante

- Para um bom desempenho das tochas refrigeradas indicamos o líquido refrigerante MLR



**ARQUIVO: (INFORMATIVO) TOCHAS ESPECIAIS ERGOPLUS 24W**

**ELABORADO: Giuliano Stabile**

**REVISÃO: 00**

**DATA: 22/04/10**

**VISTO:**

OXIMIG Indústria e Comércio Ltda - Rua Dona Ana Araujo de Paula, 523 - Vila Santa Clara - SP.

Fone: (0xx11) 2100-4824 Fax: (0xx) 2100-4824

E-mail: oximig@oximig.com.br

www.oximig.com.br