

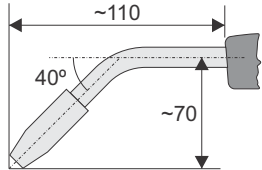
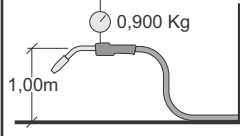
# Pistola MIG/MAG PLUS 15

**oximig®**

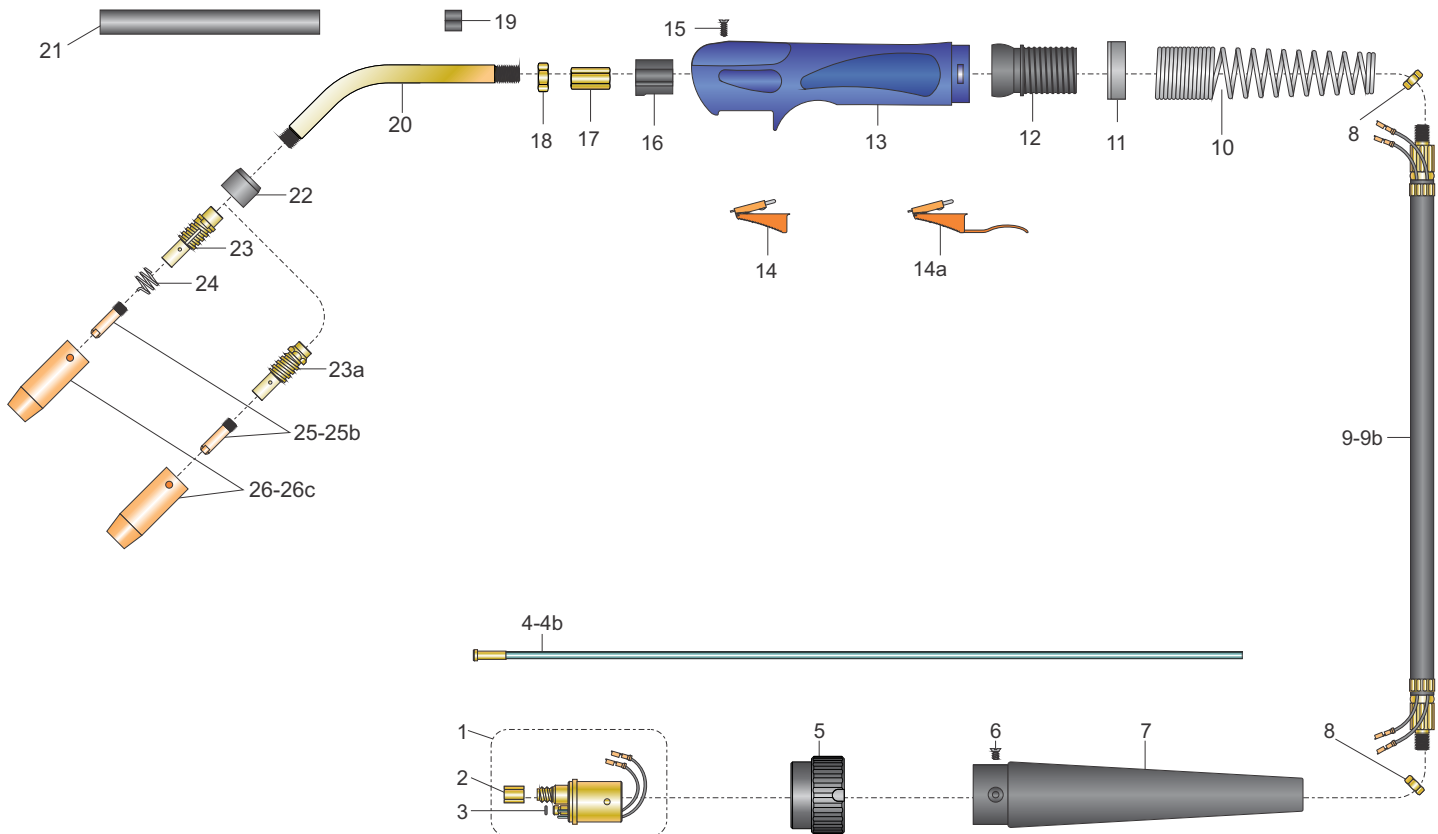
## Modelos

descrição	código	descrição	código	descrição	código
pistola PLUS 15; 3,0m	<b>XW 153</b>	pistola PLUS 15; 4,0m	<b>XW 331</b>	pistola PLUS 15; 5,0m	<b>XW 333</b>

## Características técnicas

alcance padrão (mm)	gás	corrente (A) @ F.t. (%)	arames (mm)	peso aparente (kg)
	CO2	180 @ 60	sólidos: 0,8 - 1,0	
	argônio e misturas	160 @ 60		

N.B.: Características técnicas sujeitas a modificação sem prévio aviso



## Componentes

pos.	descrição	código	pos.	descrição	código
<b>Componentes básicos</b>					
1	Euro conector macho.	MO 770	22	Luva protetora.	XR 861
2	Porca do guia do arame.	MN 762	23	Porta bico M6.	XB 405*
3	Anel O'ring.	MQ 840	24	Mola de fixação do bocal.	XK 690
4	Guia espiral.	ver verso	25	Bico de contato.	Ver verso
5	Porca de acoplamento.	MN 761	26	Bocal.	Ver verso
6	Parafuso do protetor traseiro.	MH 641	<b>Componentes opcionais</b>		
7	Protetor traseiro.	MI 661	9a	cabo de corrente 16mm²; 4,0m.	MM 721
8	Porca (x2).	MN 760	9b	cabo de corrente 16mm²; 5,0m.	MM 722
9	Cabo de corrente 16mm² 3,0m.	MM 720*	14	Gatilho PLUS/MEGA; Curto.	XL 711
10	Mola dianteira.	XK 692	23a	Porta-bico M6 com rosca.	MB 612
11	Anel do punho.	XG 624			
12	Rótula.	XI 661			
13	Punho PLUS.	XG 622			
14a	Gatilho PLUS / MEGA; Longo.	XL 710*			
15	Parafuso.	YH 180			
16	Bloco de fixação da micro pistola.	XG 626			
17	Luva sextavada.	WN 760			
18	Porca.	MN 760			
19	Luva com fenda.	XR 862			
20	Micro pistola.	XF 576			
21	Isolador da micro pistola.	XC 440			

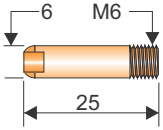
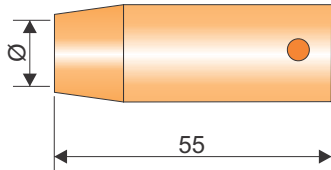
\* fornecido como padrão

Ed. 2016/12

# Pistola MIG/MAG PLUS 15

**oximig®**

## Bicos de contato e bocais

bico de contato						bocal			
pos.	arame	Ø (mm)	código	dimensões (mm)	material	pos.	código	Ø (mm)	dimensões (mm)
25	aços	0,8	XA 011*		Cu	26	ME 629	9,5	
25a		0,9	XA 012			26a	ME 630*	12	
25b		1,0	XA 013			26b	ME 633 (Reto)	16	
						26c	ME 683 (c/roscas)	12	

\*fornecido como padrão.

## Guia Espiral

guia espiral			arame		obs.
pos.	código	descrição	material	Ø (mm)	
4	MP 800*	guia espiral 0,8 - 1,0mm; 3 m.	aços	0,8	escolher o comprimento do guia espiral de acordo c/ o comprimento do cabo de corrente
4a	MP 801	guia espiral 0,8 - 1,0mm; 4 m.		0,9	
4b	MP 802	guia espiral 0,8 - 1,0mm; 5 m.		1,0	

\*fornecido como padrão.

Ed. 2016/12

## \*Recomendação:



**SPATTER OFF**  
Gel

**Anti-Respingo para Solda**

- Para uma maior proteção dos consumíveis, indicamos o anti-respingo SPATTER OFF - Gel



OXIMIG Indústria e Comércio Ltda. - Rua Dona Ana Araujo de Paula, 523 - Vila Santa Clara - SP.

Fone: (0xx11) 2100-4824 Fax: (0xx) 2100-4824

E-mail: comercial@oximig.com.br.

www.oximig.com.br