

Pistola MIG/MAG PLUS 502W



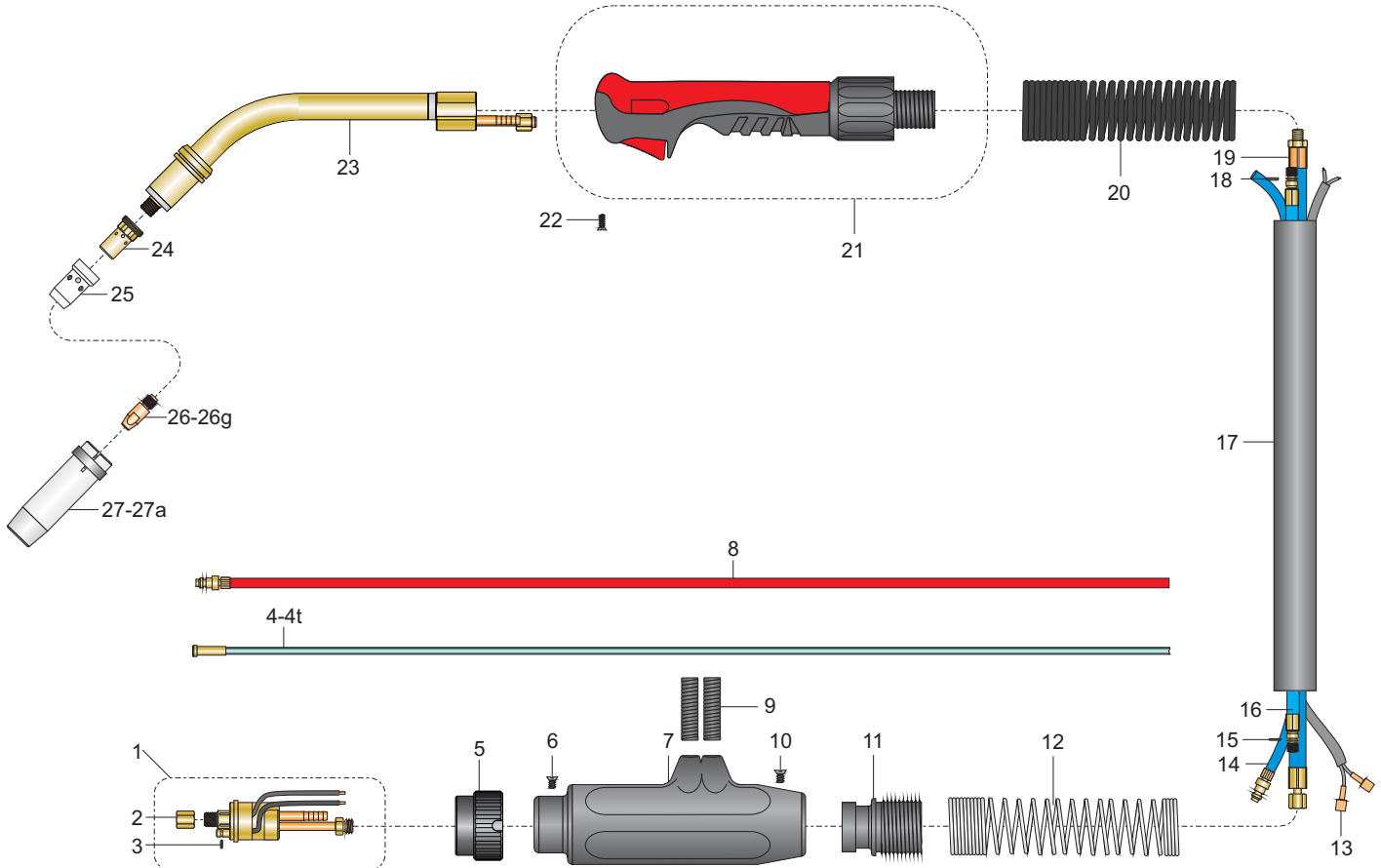
Modelos

descrição	código	descrição	código	descrição	código
pistola PLUS 502W; 3,0m	MW 886				

Características técnicas

alcance padrão (mm)	gás	corrente (A) @ F.t. (%)	arames (mm)	peso aparente (kg)
	CO2	450 @ 60	sólidos e tubulares: 0,8 - 2,4 ligas de alumínio: 0,8 - 2,4	
	argônio e misturas	400 @ 60		

N.B.: Características técnicas sujeitas a modificação sem prévio aviso



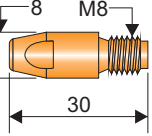
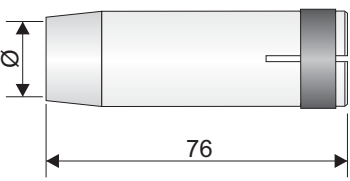
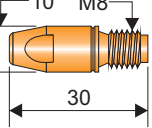
Componentes

pos.	descrição	código	pos.	descrição	código
	Componentes básicos				
1	euro conector macho.	MO 763	22	Parafuso (2x).	YH 185
2	porca do guia do arame.	MN 762	23	micro pistola.	MF 557
3	anel O'ring.	MQ 840	24	porta-bico.	MB 600
4	guia espiral.	ver verso	25	isolador.	MC 511
5	porca de acoplamento.	MN 761	26	bico de contato.	ver verso
6	parafuso do protetor traseiro.	MH 641	27	Bocal.	ver verso
7	protetor traseiro.	MR 865			
8	mangueira de saída de água.	MS 875			
9	Mola protetora p/ mangueiras (2x).	MK 712			
10	Parafuso (4x).	YH 180			
11	Fixador da mola traseira.	MR 861			
12	mola traseira.	MK 727			
13	cabo de comando; 3,0m.	MX 973			
14	mangueira de entrada de água; 4,5m.	MS 909			
15	Anel O'ring.	TL 743			
16	conduite; 3,0m.	MV 800			
17	capa protetora lonada; 3,0m.	MU 921			
18	Anel O'ring.	TL 748			
19	Cabo de corrente; 3,0m.	MM 701			
20	Mola dianteira.	MK 724			
21	Conjunto Punho Ergoplus.	XG 619			

* fornecido como padrão

Ed. 2014/04

Bicos de contato e bocais

bico de contato						bocal							
pos.	arame	Ø (mm)	código	dimensões (mm)	material	pos.	código	Ø (mm)	dimensões (mm)				
26	aços, sólidos; ligas de alumínio	0,8	MA 060		Cu	27	XE 523 (Reto)	19					
26a		0,9	MA 061										
26b		1,0	MA 062										
26c		1,2	MA 063*										
26d		1,6	MA 064										
26e		1,2	MA 143							Cu-Cr-Zr	27a	ME 513*	16
26f		1,6	MA 144										
26g	2,4	MA 145											

*fornecido como padrão.

Guia Espiral

guia espiral			arame		obs.	
pos.	código	descrição	material	Ø (mm)		
4	MP 800	guia espiral 0,8 - 1,0mm; 3 m.	aços	0,8	escolher o comprimento do guia espiral de acordo c/ o comprimento do cabo de corrente	
4a	MP 801	guia espiral 0,8 - 1,0mm; 4 m.		0,9		
4b	MP 802	guia espiral 0,8 - 1,0mm; 5 m.		1,0		
4c	MP 803*	guia espiral 1,2mm; 3 m.		1,2		
4d	MP 804	guia espiral 1,2mm; 4 m.		1,6		
4e	MP 805	guia espiral 1,2mm; 5 m.				
4f	MP 806	guia espiral 1,6mm; 3 m.		2,4		
4g	MP 807	guia espiral 1,6mm; 4 m.				
4h	MP 808	guia espiral 1,6mm; 5 m.				
4i	MP 809	guia espiral 2,4mm; 3 m.		ligas de alumínio		0,8
4j	MP 810	guia espiral 2,4mm; 4 m.				0,9
4k	MP 811	guia espiral 2,4mm; 5 m.				1,0
4l	MP 813	guia teflon 0,8 - 1,0mm; 3 m.	1,2			
4m	MP 898	guia teflon 0,8 - 1,0mm; 4 m.	1,6			
4n	MP 899	guia teflon 0,8 - 1,0mm; 5 m.				
4o	MP 814	guia teflon 1,2 - 1,6mm; 3 m.	2,4			
4p	MP 900	guia teflon 1,2 - 1,6mm; 4 m.				
4q	MP 901	guia teflon 1,2 - 1,6mm; 5 m.				
4r	MP 815	guia teflon 2,4mm; 3 m.	ligas de alumínio		0,8	
4s	MP 902	guia teflon 2,4mm; 4 m.			0,9	
4t	MP 903	guia teflon 2,4mm; 5 m.			1,0	

*fornecido como padrão.

Ed. 2010/12