

Pistola MIG/MAG PLUS 501W



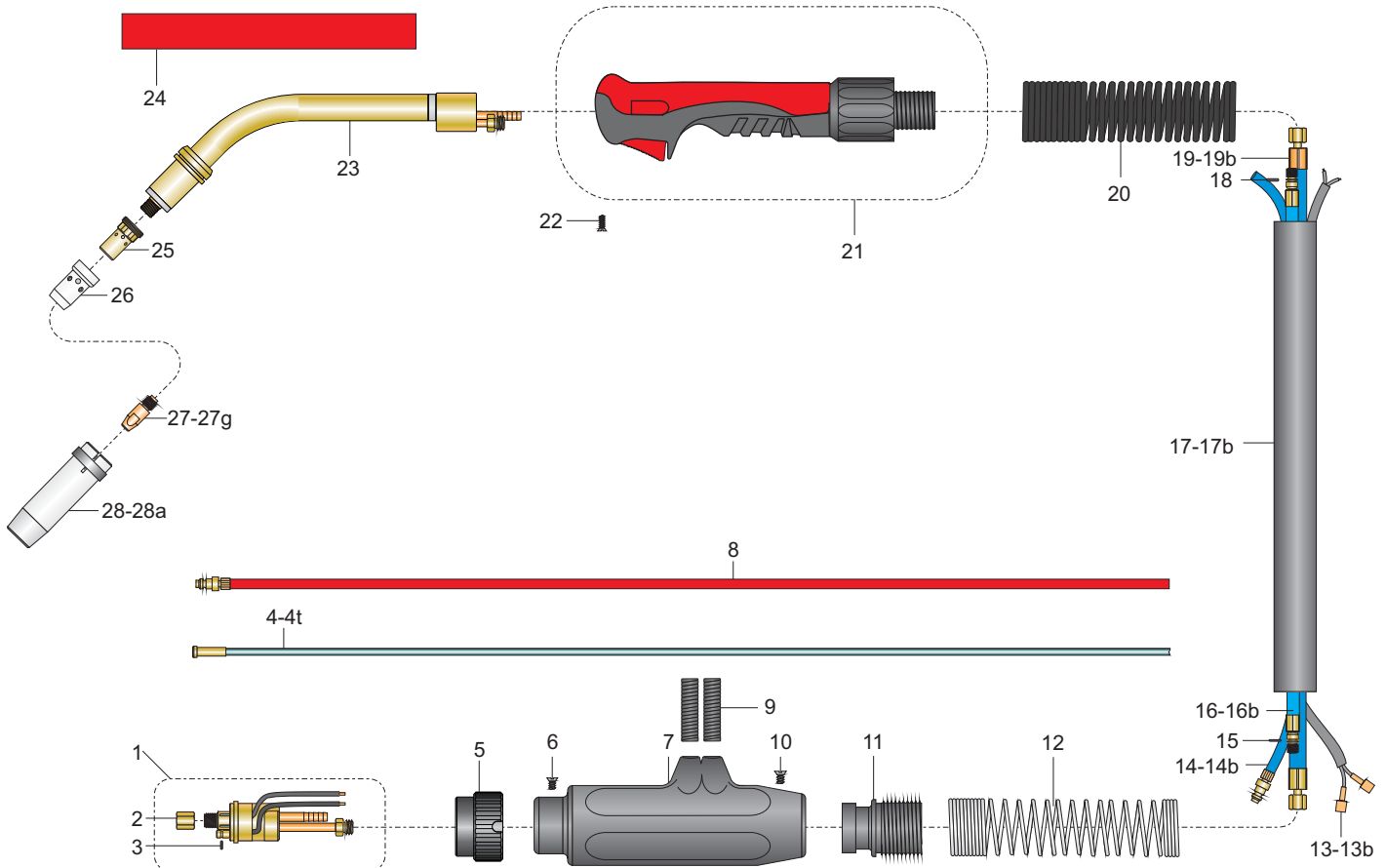
Modelos

descrição	código	descrição	código	descrição	código
pistola PLUS 501W; 3,0m	MW 886	pistola PLUS 501W; 4,0m	XW 415	pistola PLUS 501W; 5,0m	XW 417

Características técnicas

alcance padrão (mm)	gás	corrente (A) @ F.t. (%)	arames (mm)	peso aparente (kg)
	CO2	400 @ 100	sólidos e tubulares: 1,2 - 1,32	
	argônio e misturas	400 @ 100		

N.B.: Características técnicas sujeitas a modificação sem prévio aviso



Componentes

pos.	descrição	código	pos.	descrição	código
Componentes básicos					
1	euro conector macho.	MO 763	22	Parafuso (2x).	YH 185
2	porca do guia do arame.	MN 762	23	micro pistola.	MF 677
3	anel O'ring.	MQ 840	24	isolador silicone verm. - 15cm.	MC 596
4	guia espiral.	ver verso	25	porta-bico.	MB 600
5	porca de acoplamento.	MN 761	26	isolador.	MC 511
6	parafuso do protetor traseiro.	MH 641	27	bico de contato.	ver verso
7	protetor traseiro.	MR 865	28	Bocal.	ver verso
8	mangueira de saída de água.	MS 875	componentes opcionais		
9	Mola protetora p/ mangueiras (2x).	MK 712	13a	cabo de comando; 4,0m.	MX 974
10	Parafuso (4x).	YH 180	14a	mangueira de entrada de água; 5,5m.	MS 910
11	Fixador da mola traseira.	MR 861	16a	conduite; 4,0m.	MV 912
12	mola traseira.	MK 727	17a	capa protetora lonada; 4,0m.	MU 922
13	cabo de comando; 3,0m.	MX 973	19a	cabo de corrente; 4,0m.	MM 702
14	mangueira de entrada de água; 4,5m.	MS 909	13b	cabo de comando; 5,0m.	MX 975
15	Anel O'ring.	TL 743	14b	mangueira de entrada de água; 6,5m.	MS 911
16	conduite; 3,0m.	MV 911	16b	conduite; 5,0m.	MV 913
17	capa protetora lonada; 3,0m.	MU 921	17b	capa protetora lonada; 5,0m.	MU 923
18	Anel O'ring.	TL 748	19b	cabo de corrente; 5,0m.	MM 703
19	Cabo de corrente; 3,0m.	MM 701			
20	Mola dianteira.	MK 724			
21	Conjunto Punho Ergoplus.	XG 619			

* fornecido como padrão

Ed. 2017/09

Pistola MIG/MAG PLUS 501W



Bicos de contato e bocais

bico de contato						bocal							
pos.	arame	Ø (mm)	código	dimensões (mm)	material	pos.	código	Ø (mm)	dimensões (mm)				
27	aços, sólidos; ligas de alumínio	0,8	MA 060		Cu	28	XE 523 (Reto)	19					
27a		0,9	MA 061										
27b		1,0	MA 062										
27c		1,2	MA 063*										
27d		1,6	MA 064										
27e		1,2	MA 143							Cu-Cr-Zr	28a	ME 513*	16
27f		1,6	MA 144										
27g	2,4	MA 145											

*fornecido como padrão.

Guia Espiral

guia espiral			arame		obs.
pos.	código	descrição	material	Ø (mm)	
4	MP 800	guia espiral 0,8 - 1,0mm; 3 m.	aços	0,8	escolher o comprimento do guia espiral de acordo c/ o comprimento do cabo de corrente
4a	MP 801	guia espiral 0,8 - 1,0mm; 4 m.		0,9	
4b	MP 802	guia espiral 0,8 - 1,0mm; 5 m.		1,0	
4c	MP 803*	guia espiral 1,2mm; 3 m.		1,2	
4d	MP 804	guia espiral 1,2mm; 4 m.		1,6	
4e	MP 805	guia espiral 1,2mm; 5 m.			
4f	MP 806	guia espiral 1,6mm; 3 m.			
4g	MP 807	guia espiral 1,6mm; 4 m.			
4h	MP 808	guia espiral 1,6mm; 5 m.		2,4	
4i	MP 809	guia espiral 2,4mm; 3 m.			
4j	MP 810	guia espiral 2,4mm; 4 m.			
4k	MP 811	guia espiral 2,4mm; 5 m.			
4l	MP 813	guia teflon 0,8 - 1,0mm; 3 m.	ligas de alumínio	0,8	
4m	MP 898	guia teflon 0,8 - 1,0mm; 4 m.		0,9	
4n	MP 899	guia teflon 0,8 - 1,0mm; 5 m.		1,0	
4o	MP 814	guia teflon 1,2 - 1,6mm; 3 m.		1,2	
4p	MP 900	guia teflon 1,2 - 1,6mm; 4 m.		1,6	
4q	MP 901	guia teflon 1,2 - 1,6mm; 5 m.			
4r	MP 815	guia teflon 2,4mm; 3 m.			
4s	MP 902	guia teflon 2,4mm; 4 m.			
4t	MP 903	guia teflon 2,4mm; 5 m.	2,4		

*fornecido como padrão.

Ed. 2017/09

*Recomendação:



SPATTER OFF
Gel

Anti-Respingo para Solda

- Para uma maior proteção dos consumíveis, indicamos o anti-respingo SPATTER OFF - Gel



MLR

Líquido Refrigerante

- Para um bom desempenho das tochas refrigeradas indicamos o líquido refrigerante MLR



ARQUIVO: (INFORMATIVO) TOCHAS MIG-MAG (OXIMIG) \ PLUS 501W

ELABORADO: Giuliano Stabile

REVISÃO: 01

DATA: 21/09/17

VISTO:

OXIMIG Indústria e Comércio Ltda - Rua Dona Ana Araujo de Paula , 523 - Vila Santa Clara - SP.

Fone: (0xx11) 2100-4824 Fax: (0xx) 2100-4824

E-mail: oximig@oximig.com.br

www.oximig.com.br