

# Pistola MIG/MAG SBME 551W

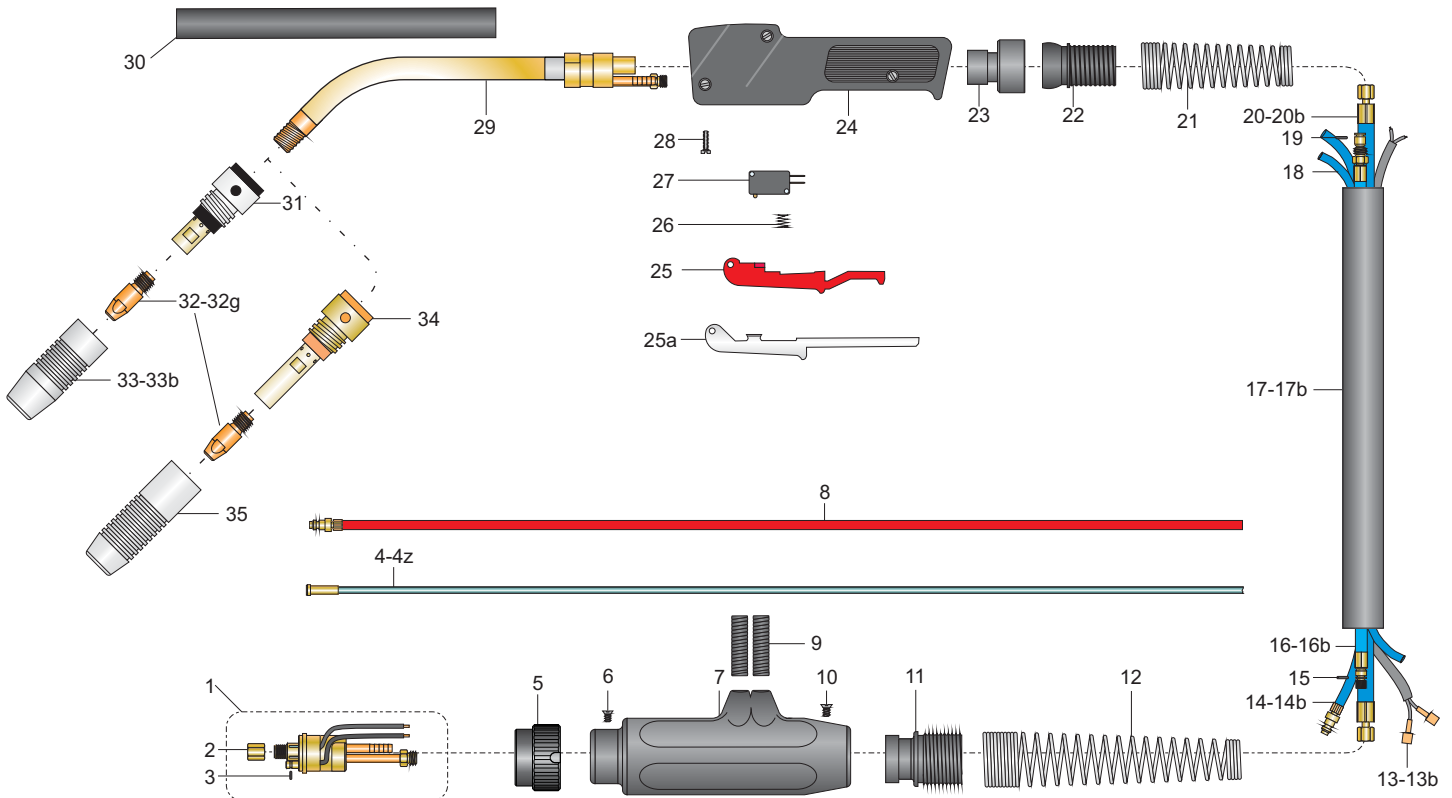


## Modelos

descrição	código	descrição	código	descrição	código
Pistola SBME 551W; 3,0m	XW 321	Pistola SBME 551W; 4,0m	XW 322	Pistola SBME 551W; 5,0m	XW 323

## Características técnicas

alcance padrão (mm)	gás	corrente (A) @ F.t. (%)	arames (mm)	peso aparente (kg)
	CO2	400 @ 100	sólidos e tubulares: 0,8 - 2,4 ligas de alumínio: 0,8 - 2,4	
	argônio e misturas	400 @ 100		



## Componentes

pos.	descrição	código	pos.	descrição	código
<b>Componentes básicos</b>					
1	euro conector macho.	MO 763	26	mola do gatilho.	MK 690
2	porca do guia do arame.	MN 762	27	microrruptor.	MJ 680
3	anel O'ring.	MQ 840	28	parafuso do punho (x3).	MH 640
4	guia espiral.	ver verso	29	micro pistola.	MF 1012
5	porca de acoplamento.	MN 761	30	Isolador da micro pistola.	MC 546
6	parafuso do protetor traseiro.	MH 641	31	Porta Bocal M8.	MB 396
7	protetor traseiro.	MR 865	32	bico de contato.	ver verso
8	mangueira de saída de água.	MS 875	33	Bocal.	ver verso
9	Mola protetora p/ mangueiras (2x).	MK 712			
10	Parafuso (4x).	YH 180			
11	Fixador da mola traseira.	MR 861	13a	cabo de comando; 4,0m.	MX 974
12	mola traseira.	MK 693	13b	cabo de comando; 5,0m.	MX 975
13	cabo de comando; 3,0m.	MX 973	14a	Mangueira de entrada de água; 5,5m.	MS 910
14	mangueira de entrada de água; 4,5m.	MS 909	14b	Mangueira de entrada de água; 6,5m.	MS 911
15	Anel O'ring.	TL 743	16a	Conduite; 4,0.	MV 793
16	conduite; 3,0m.	MV 792	16b	Conduite; 5,0.	MV 794
17	capa protetora lonada; 3,0m.	MU 921	17a	Capa protetora lonada; 4,0m	MU 922
18	mangueira de gás; 3,0m.	MS 871*	17b	Capa protetora lonada; 5,0m	MU 923
19	Anel O'ring.	TL 748	18a	mangueira de gás; 4,0m	MS 907
20	cabo de corrente; 3,0m.	MM 735	18b	mangueira de gás; 5,0m	MS 908
21	Mola dianteira.	XK 692	20a	Cabo de corrente; 4,0m.	MM 745
22	Rótula do punho.	XI 661	20b	Cabo de corrente; 5,0m.	MM 746
23	fixador da rótula.	MG 585	25a	gatilho longo.	ML 738
24	punho SBME.	MG 783	34	Porta Bocal Longo.	MB 454
25	gatilho SBME.	ML 710	35	Bocal longo.	ver verso

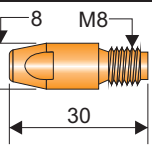
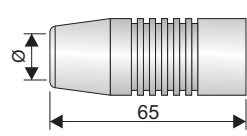
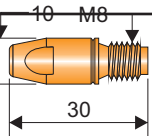
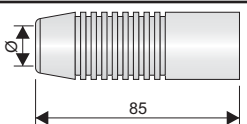
\* fornecido como padrão

Ed. 2016/12

# Pistola MIG/MAG SBME 551W



## Bicos de contato e bocais

bico de contato						bocal				
pos.	arame	Ø (mm)	código	dimensões (mm)	material	pos.	código	Ø (mm)	dimensões (mm)	
32	aços, sólidos; ligas de alumínio	0,8	MA 060		Cu	33	ME 517	13		
32a		0,9	MA 061			33a	ME 516	16		
32b		1,0	MA 062	33b		ME 512 (Reto)	19			
32c		1,2	MA 063*			Cu-Cr-Zr	35	ME 700	16	
32d		1,6	MA 064							
32e		1,2	MA 137							
32f		1,6	MA 138							
32g	2,4	MA 139								

\*fornecido como padrão.

## Guia Espiral

guia espiral			arame		obs.
pos.	código	descrição	material	Ø (mm)	
4	MP 800	guia espiral 0,8 - 1,0mm; 3 m.	aços	0,8	escolher o comprimento do guia espiral de acordo c/ o comprimento do cabo de corrente
4a	MP 801	guia espiral 0,8 - 1,0mm; 4 m.		0,9	
4b	MP 802	guia espiral 0,8 - 1,0mm; 5 m.		1,0	
4c	MP 803*	guia espiral 1,2mm; 3 m.		1,2	
4d	MP 804	guia espiral 1,2mm; 4 m.		1,6	
4e	MP 805	guia espiral 1,2mm; 5 m.			
4f	MP 806	guia espiral 1,6mm; 3 m.			
4g	MP 807	guia espiral 1,6mm; 4 m.			
4h	MP 808	guia espiral 1,6mm; 5 m.		2,4	
4i	MP 809	guia espiral 2,4mm; 3 m.			
4j	MP 810	guia espiral 2,4mm; 4 m.			
4k	MP 811	guia espiral 2,4mm; 5 m.			
4l	MP 813	guia teflon 0,8 - 1,0mm; 3 m. (Ø4,4XØ1,8)	ligas de alumínio	0,8/1,0	escolher o comprimento do guia espiral de acordo c/ o comprimento do cabo de corrente
4m	MP 898	guia teflon 0,8 - 1,0mm; 4 m. (Ø4,4XØ1,8)			
4n	MP 899	guia teflon 0,8 - 1,0mm; 5 m. (Ø4,4XØ1,8)			
4o	MP 633	guia teflon 0,8 - 1,0mm; 3 m. (Ø4,0XØ1,6)			
4p	MP 664	guia teflon 0,8 - 1,0mm; 4 m. (Ø4,0XØ1,6)		1,2/1,6	
4q	MP 665	guia teflon 0,8 - 1,0mm; 5 m. (Ø4,0XØ1,6)			
4r	MP 814	guia teflon 1,2 - 1,6mm; 3 m. (Ø4,4XØ2,2)			
4s	MP 900	guia teflon 1,2 - 1,6mm; 4 m. (Ø4,4XØ2,2)			
4t	MP 901	guia teflon 1,2 - 1,6mm; 5 m. (Ø4,4XØ2,2)		2,4	
4u	MP 634	guia teflon 1,2 - 1,6mm; 3 m. (Ø4,0XØ2,0)			
4v	MP 666	guia teflon 1,2 - 1,6mm; 4 m. (Ø4,0XØ2,0)			
4w	MP 667	guia teflon 1,2 - 1,6mm; 5 m. (Ø4,0XØ2,0)			
4x	MP 815	guia teflon 2,4mm; 3 m. (Ø5,2XØ3,2)	2,4		
4y	MP 902	guia teflon 2,4mm; 4 m. (Ø5,2XØ3,2)			
4z	MP 903	guia teflon 2,4mm; 5 m. (Ø5,2XØ3,2)			

\*fornecido como padrão.

Ed. 2016/12

\*Recomendação:



**SPATTER OFF**  
Gel

**Anti-Respingo para Solda**

- Para uma maior proteção dos consumíveis, indicamos o anti-respingo SPATTER OFF - Gel



**MLR**

**Líquido Refrigerante**

- Para um bom desempenho das tochas refrigeradas indicamos o líquido refrigerante MLR



OXIMIG Indústria e Comércio Ltda - Rua Dona Ana Araujo de Paula, 523 - Vila Santa Clara - SP.

Fone: (0xx11) 2100-4824 Fax: (0xx) 2100-4824

E-mail: comercial@oximig.com.br

www.oximig.com.br