

Pistola MIG/MAG SBME 470



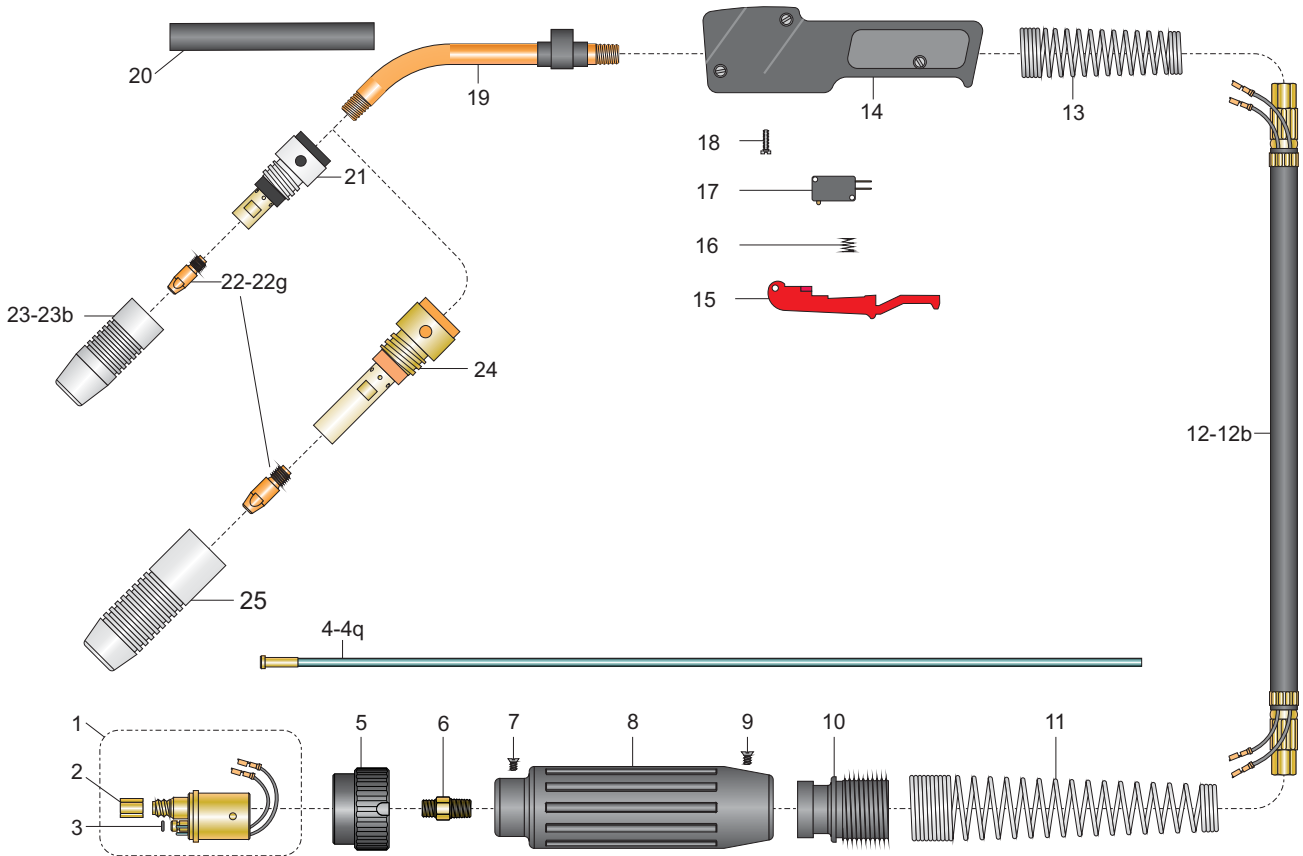
Modelos

descrição	código	descrição	código	descrição	código
pistola SBME 470; 3,0m	MW 143	pistola SBME 470; 4,0m	MW 144	pistola SBME 470; 5,0m	MW 145

Características técnicas

alcance padrão (mm)	gás	corrente (A) @ F.t. (%)	arames (mm)	peso aparente (kg)
	CO2	490 @ 60	sólidos e tubulares: 0,8 - 2,4 ligas de alumínio: 1,2 - 2,4	
	argônio e misturas	460 @ 60		

N.B.: Características técnicas sujeitas a modificação sem prévio aviso



Componentes

pos.	descrição	código	pos.	descrição	código
Componentes básicos					
1	euro conector macho.	MO 789	19	micro pistola.	MF 253
2	porca do guia do arame.	MN 762	20	isolador da micro pistola.	MC 447
3	anel O'ring.	MQ 840	21	Porta-Bocal M8.	MB 396
4	guia espiral.	ver verso	22	bico de contato.	ver verso
5	porca de acoplamento.	MN 761	23	bocal.	ver verso
6	conexão do cabo de corrente.	MT 900	Componentes opcionais		
7	parafuso do protetor traseiro.	MH 641	12a	cabo de corrente 70mm ² ; 4,0m.	MM 733
8	protetor traseiro.	MR 860	12b	cabo de corrente 70mm ² ; 5,0m.	MM 734
9	parafuso (x4).	YH 180	24	porta bocal.	MB 454
10	fixador da mola traseira.	MR 861	25	bocal cônico.	ME 700
11	mola traseira.	MK 726			
12	cabo de corrente 70mm ² ; 3,0m.	MM 732*			
13	mola dianteira.	MK 698			
14	punho SBME.	MG 620			
15	gatilho SBME.	ML 710			
16	mola do gatilho.	MK 690			
17	microrruptor.	MJ 680			
18	parafuso do punho (x3).	MH 640			

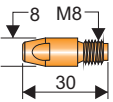
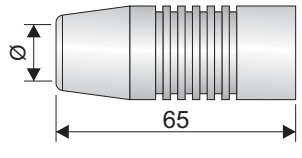
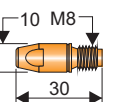
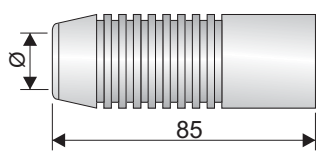
* fornecido como padrão

Ed. 2017/09

Pistola MIG/MAG SBME 470



Bicos de contato e bocais

bico de contato						bocal			
pos.	arame	Ø (mm)	código	dimensões (mm)	material	pos.	código	Ø (mm)	dimensões (mm)
22	aços, sólidos	0,8	MA 060		Cu	23	ME 517	13	
22a		0,9	MA 061			23a	ME 516*	16	
22b		1,0	MA 062			23b	ME 512 (Reto)	19	
22c		1,2	MA 063*						
22d		1,6	MA 064						
22e	aços, sólidos e tubulares	1,2	MA 143/MA137		Cu-Cr-Zr	25	ME 700	16	
22f		1,6	MA 144/MA138						
22g		2,4	MA 145/MA139						

*fornecido como padrão.

Guia Espiral

guia espiral			arame		obs.	
pos.	código	descrição	material	Ø (mm)		
4	MP 800	guia espiral 0,8 - 1,0mm; 3 m.	aços, sólidos e tubulares	0,8	escolher o comprimento do guia espiral de acordo c/ o comprimento do cabo de corrente	
4a	MP 801	guia espiral 0,8 - 1,0mm; 4 m.		0,9		
4b	MP 802	guia espiral 0,8 - 1,0mm; 5 m.		1,0		
4c	MP 803*	guia espiral 1,2mm; 3 m.		1,2		
4d	MP 804	guia espiral 1,2mm; 4 m.				
4e	MP 805	guia espiral 1,2mm; 5 m.		1,6		
4f	MP 806	guia espiral 1,6mm; 3 m.				
4g	MP 807	guia espiral 1,6mm; 4 m.				
4h	MP 808	guia espiral 1,6mm; 5 m.		ligas de alumínio		1,2
4i	MP 809	guia espiral 2,4mm; 3 m.				
4j	MP 810	guia espiral 2,4mm; 4 m.	2,4			
4k	MP 811	guia espiral 2,4mm; 5 m.				
4l	MP 814	guia teflon 1,2 - 1,6mm; 3 m.	ligas de alumínio	1,6		
4m	MP 900	guia teflon 1,2 - 1,6mm; 4 m.				
4n	MP 901	guia teflon 1,2 - 1,6mm; 5 m.		2,4		
4o	MP 815	guia teflon 2,4mm; 3 m.				
4p	MP 902	guia teflon 2,4mm; 4 m.				
4q	MP 903	guia teflon 2,4mm; 5 m.				

*fornecido como padrão.

Ed. 2017/09

*Recomendação:



SPATTER OFF
Gel

Anti-Respingo para Solda

- Para uma maior proteção dos consumíveis, indicamos o anti-respingo SPATTER OFF - Gel

