

# Pistola MIG/MAG SBME 350



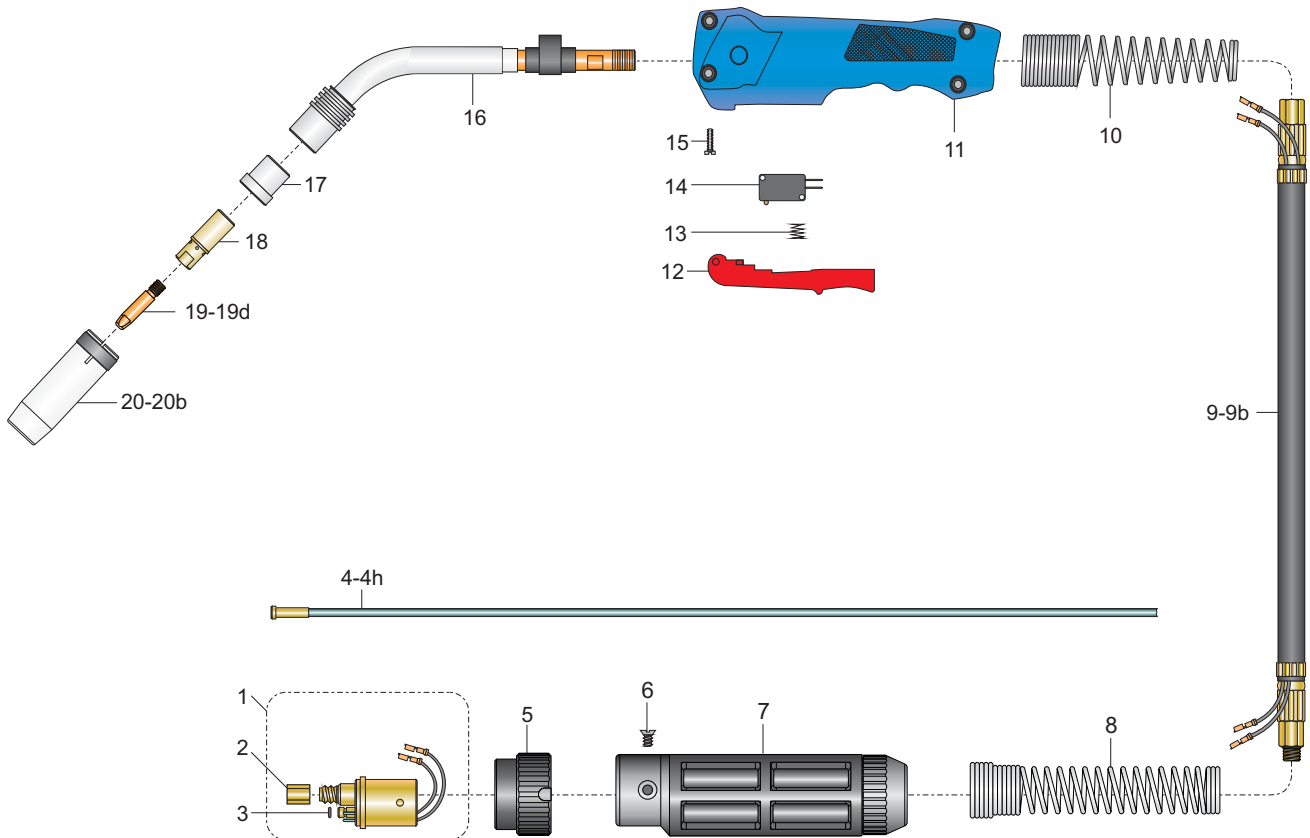
## Modelos

descrição	código	descrição	código	descrição	código
pistola SBME 350; 3,0m	<b>MW 133</b>	pistola SBME 350; 4,0m	<b>MW 134</b>	pistola SBME 350; 5,0m	<b>MW 135</b>

## Características técnicas

alcance padrão (mm)	gás	corrente (A) @ F.t. (%)	arames (mm)	peso aparente (kg)
	CO2	360 @ 60	sólidos: 0,8 - 1,6	
	argônio e misturas	330 @ 60		

N.B.: Características técnicas sujeitas a modificação sem prévio aviso



## Componentes

pos.	descrição	código	pos.	descrição	código
1	<b>Componentes básicos</b> euro conector macho.	MO 789	17	isolador.	MC 442
2	porca do guia do arame.	MN 762	18	porta-bico M8.	MB 403
3	anel O'ring.	MQ 840	19	bico de contato.	ver verso
4	guia espiral.	ver verso	20	bocal.	ver verso
5	porca de acoplamento.	MN 761		<b>Componentes opcionais</b>	
6	parafuso do protetor traseiro.	MH 641	9a	cabo de corrente 50mm <sup>2</sup> ; 4,0m.	MM 730
7	protetor traseiro.	MR 853	9b	cabo de corrente 50mm <sup>2</sup> ; 5,0m.	MM 731
8	Mola protetora traseira.	MK 753			
9	cabo de corrente 50mm <sup>2</sup> ; 3,0m.	MM 729*			
10	mola dianteira.	MK 704			
11	punho SBME.	MG 755			
12	gatilho SBME.	ML 740			
13	mola do gatilho.	MK 690			
14	microinterruptor.	MJ 680			
15	parafuso do punho (x4).	MH 648			
16	micro pistola.	MF 575			

\* fornecido como padrão

Ed. 2016/07

# Pistola MIG/MAG SBME 350



## Bicos de contato e bocais

bico de contato						bocal			
pos.	arame	Ø (mm)	código	dimensões (mm)	material	pos.	código	Ø (mm)	dimensões (mm)
19	aços, sólidos	0,8	MA 030		Cu	20	ME 518*	16	
19a		0,9	MA 031			20a	ME 524	18	
19b		1,0	MA 032						
19c		1,2	MA 033*				20b	ME 519	15
19d		1,6	MA 034						

\*fornecido como padrão.

## Guia Espiral

guia espiral			arame		obs.
pos.	código	descrição	material	Ø (mm)	
4	MP 800	guia espiral 0,8 - 1,0mm; 3 m.	aços	0,8	escolher o comprimento do guia espiral de acordo c/ o comprimento do cabo de corrente
4a	MP 801	guia espiral 0,8 - 1,0mm; 4 m.		0,9	
4b	MP 802	guia espiral 0,8 - 1,0mm; 5 m.		1,0	
4c	MP 803*	guia espiral 1,2mm; 3 m.		1,2	
4d	MP 804	guia espiral 1,2mm; 4 m.			
4e	MP 805	guia espiral 1,2mm; 5 m.		1,6	
4f	MP 806	guia espiral 1,6mm; 3 m.			
4g	MP 807	guia espiral 1,6mm; 4 m.			
4h	MP 808	guia espiral 1,6mm; 5 m.			

\*fornecido como padrão.

Ed. 2016/07

## \*Recomendação:



**SPATTER OFF**  
Gel

### Anti-Respingo para Solda

- Para uma maior proteção dos consumíveis, indicamos o anti-respingo SPATTER OFF - Gel

